

Mulheres que constroem a história da nossa Parceria

Venha conhecer algumas das mulheres que trabalham para que a educação de Belo Horizonte seja exemplo para todo o país

Nívele Bicalho

P. 03

Palavra do Presidente
Mulheres inspiradoras

P. 04

Acontece
Feliz Aniversário Emei Serra Verde

Mulheres exemplares

No dia 08 de março, comemoramos o Dia das Mulheres. Na Inova BH e nas escolas da Parceria, temos mulheres de todas as personalidades. Mulheres fortes, determinadas, corajosas, resilientes, inteligentes, amorosas, criativas, dentre várias outras características. Cada uma delas vivendo e escrevendo sua própria história com muito mérito. Para celebrar essa data, convocamos a nossa equipe feminina para uma ação. Elas foram convidadas a gravar um vídeo declamando uma frase sobre o que representava ser mulher. Várias mulheres toparam participar e enviaram os vídeos. O resultado você pode conferir no Instagram da Inova BH (@inovabh).

A Auxiliar Administrativa da Escola Municipal de Educação Infantil (Emei) Alto Vera Cruz, Ana Carolina Silva, conta que gostou muito de participar do processo de gravação do vídeo e que ela e sua equipe se sentiram muito valorizadas. A Auxiliar de Serviços Gerais da equi-

pe da Carol, Cristina Santos, ajuda a incentivar a equipe a se envolver nas ações criadas pela Inova BH e conta: "tudo que a empresa propõe, eu gosto de participar. A gente se sente muito valorizada com esses pequenos gestos". E ela explica que essa movimentação toda gera uma cumplicidade maior na equipe, ajudando a criar uma boa sintonia entre elas. Além do vídeo, a equipe de Comunicação da Inova BH também distribuiu para todas as mulheres das equipes e para as escolas da Parceria diversas plantinhas, de diferentes espécies e belezas, representando a diversidade das mulheres que formam nossas equipes. Essa foi apenas uma lembrança para reforçar a importância de todas as profissionais que trabalham na escola, como a equipe da coordenação, as professoras, as auxiliares de sala, as cozinheiras, as secretárias e as porteiras.

Cada uma delas constrói um trabalho de impacto na vida de milhares de crianças de Belo

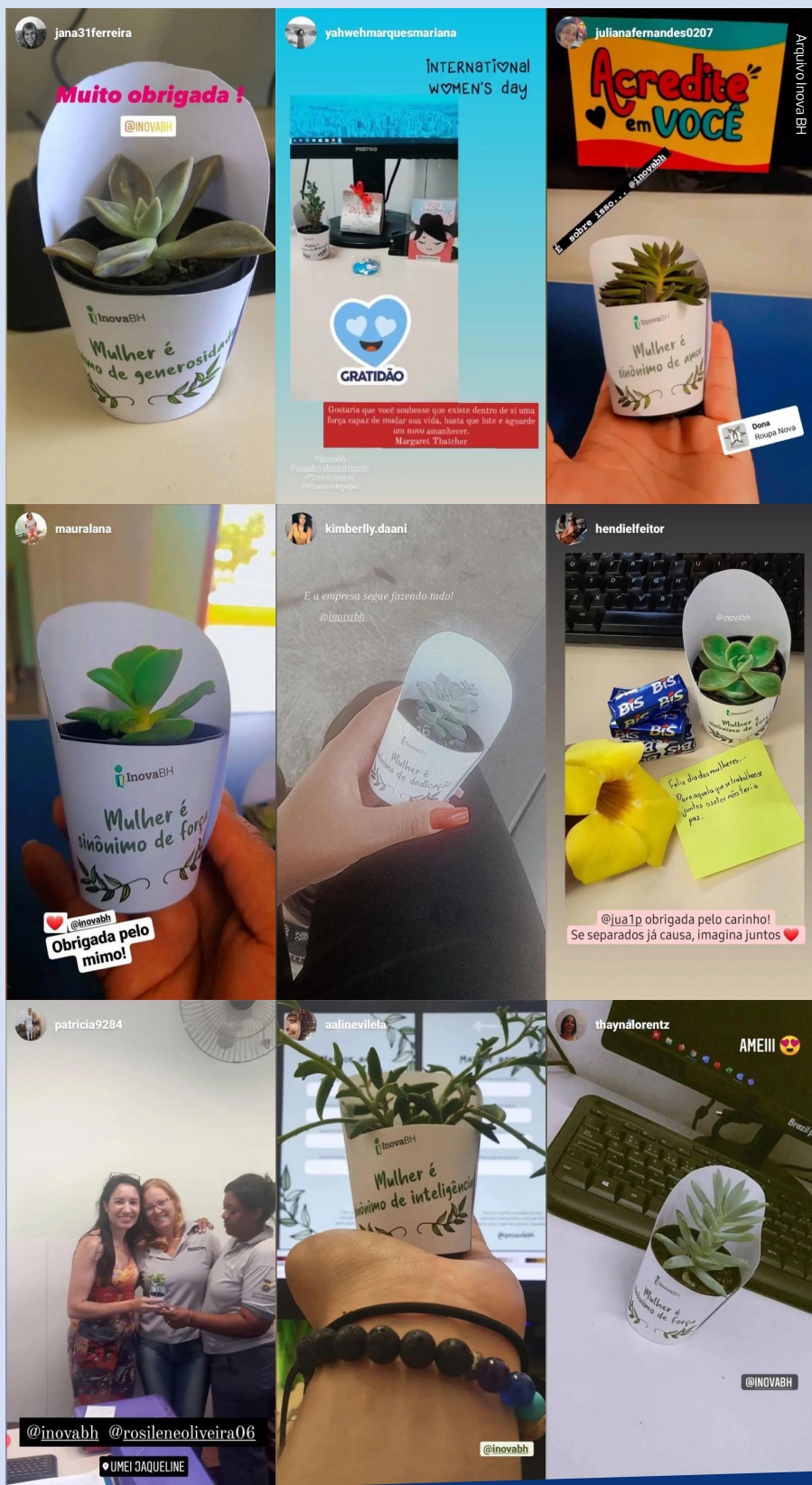
Horizonte. A diretora da Emei Alto Vera Cruz, Liliane Villela, conta que estar à frente de uma instituição com tantas mulheres é desafiador, mas muito gratificante: "nós somos o exemplo para essas crianças. Elas nos observam o tempo todo". A professora da Emei Alto Vera Cruz, Adriane Gomes, explica que representatividade é essencial na vida das pessoas, principalmente para as crianças: "me sinto muito importante neste espaço escolar pois é um dos lugares mais especiais na vida das crianças depois do lar". E todos os papéis exercidos dentro da escola são importantes para a formação dessas crianças que frequentam o espaço. A cozinheira, também da Emei Alto Vera Cruz, Francisca Alves, conta que se encontrou na cozinha: "tudo que eu faço aqui é com muito amor". A Inova BH celebra essa diversidade e parabeniza todas as mulheres pela sua coragem e força. Quer ver mais fotos das ações da Inova BH? Acesse nosso Instagram e confira.



Arquivo Inova BH

As mulheres da Inova BH e a direção das escolas da Parceria receberam suculentas com frases inspiradoras em comemoração ao Dia das Mulheres

Inova BH nas redes!



Palavra do Presidente



Quando chega o mês de março, logo pensamos no Dia das Mulheres. Você já parou para refletir o que significa essa data, para além dos presentes? O Dia das Mulheres vem para reforçar a importância do papel da mulher dentro da sociedade em que vivemos e para celebrar as conquistas que já foram adquiridas. Não só isso, mas também é momento de lembrar que ainda há muita coisa para ser conquistada.

Para mim, é fácil falar de mulheres que inspiram. Cresci em um lar rodeado de mulheres maravilhosas. Minha avó, minha mãe e minha irmã são exemplos de mulheres fortes e resilientes. Cada uma construindo sua história de vida, e se impondo na sociedade à sua maneira. A minha maior inspiração é minha mãe, Tarsia Gonzalez. Ela me ensinou que não há obstáculos, sejam eles grandes ou pequenos, quando se sabe em que ponto se quer chegar. Me ensinou também que construir um legado é um processo, muitas vezes demorado, mas que vale a pena quando é consolidado. Tarsia Gonzalez, além de ser minha mãe, é um exemplo para várias outras mulheres do Brasil.

Para além disso, gostaria de parabenizar as mulheres que constroem a história da Inova BH. Sem vocês, nada disso seria possível, já que nosso efetivo é formado por 79% de mulheres. Parabéns por serem guerreiras todos os dias! Vocês são exemplos de amor, perseverança, coragem, determinação e inteligência. Muito obrigado por fazerem parte da nossa história.

Ruz Gonzalez

@ruz.gonzalez

Presidente da Inova BH

Quer ver suas fotos aqui no Inova BH informa? Poste nas suas redes e marque a @inovabh

Por dentro da PPP

Pintando o 7 – Feliz Aniversário Emei Serra Verde!

No mês de março a Escola Municipal de Educação Infantil (Emei) Serra Verde completa 7 anos de funcionamento. Para muitos, o número 7 carrega uma simbologia especial: ele representa harmonia e perfeição. Você acredita no poder do número 7?

Na Emei Serra Verde a comemoração foi inspirada pela arte. Por que não fazer uma festa pintando o 7? A Diretora da Emei Serra Verde, Juliana Oliveira, explica que a arte é um recurso muito utilizado com os alunos da Emei e que ela e a equipe pedagógica queriam fazer algo que marcasse as crianças nesta data tão especial. A escola convidou uma companhia de teatro, uma orquestra escola e ainda serviu bolo no café da manhã e no lanche para comemorar essa data tão simbólica. Para finalizar, ainda teve parabéns e presente para as crian-

ças da escola.

Quem também comemorou junto com a escola foi a Auxiliar Administrativa da Emei Serra Verde, Juliana Arruda. Ela está na unidade desde o primeiro dia de funcionamento e tem construído essa história junto à equipe pedagógica. Juliana conta que é formada em pedagogia, mas que ama trabalhar com gestão de pessoas: "aqui na escola eu me encontrei. Continuo na área da educação, mas fazendo o que amo". Quando ela chegou, conta que a escola era apenas um prédio sem vida. Assim que foram chegando outras pessoas, a escola foi tomando cor, criando alma e transformando vidas por meio da educação.

Para ver mais fotos e acompanhar notícias da Emei Serra Verde, acompanhe a página do Facebook da escola: <https://www.facebook.com/emeiserraverde>.



A peça de teatro apresentada trouxe várias cantigas de roda para as crianças da Emei Serra Verde



A Auxiliar Administrativa da Emei Serra Verde, Juliana Arruda, está na escola desde o dia da entrega

Destaque do mês

A gente sabe que criatividade é o que não falta para a equipe pedagógica das escolas da Parceria e por isso o destaque desse mês vai para a Escola Municipal de Ensino Fundamental (Emef) Jardim Vitória e sua brinquedoteca feita com brinquedos reciclados. A ideia veio da Assistente Administrativo Educacional da Emef Jardim Vitória, Renata Paixão, que trabalha na biblioteca da unidade e queria criar um cantinho especial para as crianças. Renata conta que a escola recebeu alguns brinquedos, como carrinhos e bonecas, e que ela queria dar um contexto para as brincadeiras das crianças. Depois de uma conversa com a direção da escola, Renata pôde pôr em prática suas ideias usando caixas de papelão, CDs, EVA e cola quente: "montei para as crianças um espaço de representatividade positiva. Além do fogão e do micro-ondas, também temos o mercadinho e a caixinha de profissões, onde elas podem ser o que quiserem". Ela explica que a Emef Jardim Vitória valoriza o brincar no processo de aprendizado e que montar esse projeto foi uma realização: "os pais estão vendo que é possível montar brinquedos com pouco dinheiro e estão reproduzindo em casa. Estamos sendo inspiração". Confira ao lado e na página do Facebook "Biblioteca Jardim Vitória" mais fotos do projeto.



Expediente

Informativo mensal da Inova BH

Diretor Presidente da Inova BH: Ruz Gonzalez | Reportagem: Comunicação Inova BH

Projeto Gráfico: Design Two | Diagramação: Comunicação Inova BH

Endereço: Rua Estoril, 1240 – São Francisco

E-mail: comunicacao@pppescolas.com.br | Site: www.inovabh.com.br | Tiragem: 1500 unidades

facebook.com/InovaBH | [linkedin.com/company/inovabh](https://www.linkedin.com/company/inovabh) | [instagram/inovabh](https://www.instagram.com/inovabh)