

A vez do Ensino Fundamental!

Escolas preparadas e equipe vacinada para o retorno das aulas presenciais

P. 03

Palavra do Presidente
O tempo e as nossas escolhas

P. 04

Pesquisa de Satisfação do Integrante
A importância da participação

Alunos do Fundamental retornam às escolas

Omês de junho trouxe um marco importante para as escolas da Parceria: a liberação para a volta às aulas das crianças do Ensino Fundamental em Belo Horizonte. Como na Educação Infantil, o preparo para que essa volta acontecesse de maneira segura para aqueles que frequentam as Escolas Municipais de Ensino Fundamental (Emefs) da Parceria começou há alguns meses para a equipe da Inova BH. Todas as rotinas e os processos de limpeza das escolas foram redesenhados tendo como base os Protocolos, Portarias e Orientações que a Prefeitura de Belo Horizonte fez em conjunto com a Secretaria Municipal de Educação (SMED) e a Secretaria Municipal de Saúde (SMSA).

A equipe da Inova BH, incluindo as

Auxiliares Administrativas, Auxiliares de Serviços Gerais, Porteiros, entre outros profissionais, passou por vários treinamentos para que tudo estivesse preparado para o retorno presencial da equipe pedagógica do Ensino Fundamental. Alguns desses treinamentos, que aconteceram de forma *online* e *in loco*, trataram sobre a limpeza e a higienização da escola em tempos de pandemia.

O que define os procedimentos para a prestação dos serviços de limpeza, manutenção, jardinagem e todos os outros que fazem parte do escopo contratual da Inova BH com a Prefeitura de Belo Horizonte são os Procedimentos Operacionais Padrão (POPs). O POP de limpeza, ou seja, o modo como cada uma das escolas da Parceria deve ser limpa no dia a dia, é o mesmo para

as Escolas Municipais de Educação Infantil (Emeis) e para as Escolas Municipais de Ensino Fundamental. O que muda em cada uma delas é a rotina do serviço, que é feita de acordo com as especificidades de cada uma das escolas. A Auxiliar Administrativa da Emef Solar Rubi, Lucimar dos Santos, explica que a equipe de limpeza já estava sendo orientada com reuniões semanais: "estávamos preparadas para este momento e, mesmo sendo um desafio, tivemos confiança de que daria tudo certo, o que de fato aconteceu". Ela conta que pôde ver a felicidade nos olhos das crianças com o retorno das atividades presenciais.

Quem também desejava o retorno presencial eram as professoras da Emef Doutor Júlio Soares, como explica a Diretora da escola, Édila Caetano. Ela conta que várias professoras que fazem parte do quadro da escola também lecionam na Educação Infantil e estavam se sentindo seguras para esse retorno, porque tiveram experiências positivas nas Emeis em que trabalham. Édila explica que a preparação do espaço físico da escola já estava acompanhando os Protocolos que foram definidos pela Prefeitura de Belo Horizonte: "organizamos os mobiliários de acordo com o distanciamento que foi estabelecido e demarcamos os espaços de convivência. Fisicamente, o prédio já estava preparado para receber os alunos".

Édila explica que, mesmo com o retorno das aulas presenciais, o ensino remoto ainda continua. Ela afirma que, em muitas famílias, principalmente as que se encontram em vulnerabilidade social, falta o papel do mediador para que o processo de aprendizagem se complete. Muitas das vezes esse mediador é um responsável que não tem tempo para ensinar a criança ou que não é alfabetizado e não consegue dar o suporte necessário para o aluno. Édila conta que, nesse momento, a escola será um ponto de apoio para aqueles alunos que estão com dificuldade na alfabetização, como uma ajuda complementar no ensino.

A Inova BH deseja que esse retorno da comunidade escolar para as escolas da Parceria seja tranquilo e seguro para todos.





Equipe Inova BH imunizada

Uma coisa é certa: além das medidas de segurança, como a utilização de máscaras e do álcool em gel e a preocupação em se manter o distanciamento social, a vacina contra a COVID-19 é o que pode de fato deter o avanço da pandemia do Coronavírus. Seguindo os critérios do Programa Nacional de Imunização (PNI), todos os profissionais que trabalham na área da educação, dos primeiros aos últimos anos, tiveram a oportunidade de se imunizar neste último mês em Belo Horizonte. O grupo inclui os profissionais que trabalham na Educação Infantil, Ensino Fundamental, Ensino Médio, Ensino Profissionalizante, Educação de Jovens e Adultos e na Educação Superior.

Hoje, o efetivo da Inova BH, que possui 522 integrantes, incluindo a equipe de portaria, já teve 82% de todos os seus colaboradores vacinados com a primeira dose da vacina. A Auxiliar Administrativa da Emei Cinquentenário, Luana Aparecida, conta que ela e toda a sua equipe recebeu a imunização: "é essencial que todos se vacinem quando chegar a hora certa. Se imunizar é a oportunidade que temos de cuidar de quem a gente ama". As equipes que trabalham diretamente no escritório ainda aguardam a sua vez de receber a vacina.

Não podemos esquecer que, quem já se imunizou, não deve deixar as medidas de prevenção contra o Coronavírus de lado. Mesmo vacinado, ainda é possível contrair o vírus e infectar outras pessoas, vacinadas ou não. Só conseguiremos voltar à normalidade com cada um fazendo a sua parte, é o que diz a Técnica de Enfermagem da Inova BH, Ana Paula Oliveira. Ela explica que algumas pessoas estão com medo dos efeitos colaterais da vacina, mas que isso não pode ser impedimento para não se imunizar: "o benefício que a vacina traz para o corpo é muito maior do que os possíveis efeitos colaterais, que passam em alguns dias". A Inova BH reafirma mais uma vez a importância da vacinação e espera que logo mais possamos voltar a conviver sem a necessidade de tantas restrições.



Algumas integrantes da Inova BH se imunizando contra o Coronavírus

Palavra do Presidente



Chegamos à metade do ano e neste mês eu gostaria de usar este espaço para trazer uma reflexão sobre o tempo. O que é o tempo para você e como você tem gastado o seu bem mais precioso?

Desde cedo aprendemos que há tempo para tudo: para brincar, para dormir, para comer. Na adolescência, temos o tempo dos estudos e o tempo de tomar decisões. Logo mais, quando estamos adultos, vem o tempo do trabalho e das obrigações. E quando somos idosos, o tempo já se foi e tudo o que gostaríamos é que ele se estendesse um pouco mais. E se por um instante você parasse e percebesse que você é o dono do seu tempo?

Ter tempo significa possuir momentos de qualidade com aqueles que você ama, incluindo a sua própria companhia. Entender que o tempo de cada coisa vem e passa é poder ter esperança de dias melhores no futuro. Não podemos nos lamentar pelo tempo perdido, mas podemos decidir o que vamos fazer daqui em diante com aquele que nos resta. Sempre que pensar que já se foram seis meses do ano, pense nos próximos seis que ainda estão por vir e o que você pode fazer para que esses sejam os melhores meses possíveis. Pare, respire, ouça e sinta o que seu coração tem a te dizer.

O segredo para aproveitar o tempo é estar 100% presente nos momentos. Se dedique ao máximo ao seu trabalho, à sua família, aos seus amigos e a todos os outros momentos que exigirem a sua presença. Desligue o celular e sala das telas quando possível. Só assim você irá perceber que o tempo está nas suas mãos e é você quem decide com o que vai gastar. *O seu tempo é o seu item mais precioso e ninguém pode tirá-lo de você.*

E se eu posso dar uma dica de amigo para uma vida mais leve e tranquila, é que você contemple a natureza. Pare e observe as nuvens, sinta o vento que toca o seu rosto, escute os pássaros e sinta o aroma das flores. *Aprece o tempo de agora porque ele não volta mais.*

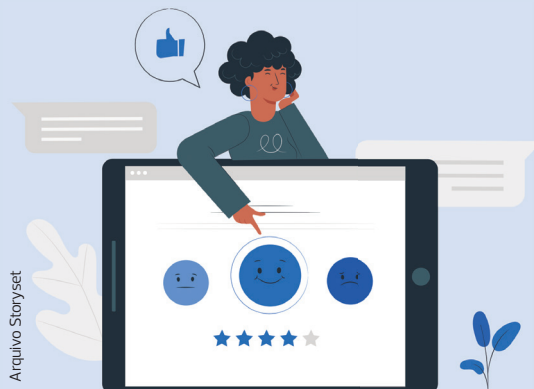
Ruz Gonzalez

@ruz.gonzalez

Presidente da Inova BH

Por dentro da PPP

Espaço para ser ouvido



Semestralmente, os integrantes da Inova BH têm a oportunidade de utilizar mais um canal de comunicação para trazer sugestões, comentários, reclamações e solicitações: é o momento da Pesquisa de Satisfação do Integrante. Um questionário é enviado de forma *online* para todos os colaboradores, que são convidados a participar. Quando o prazo de envio das respostas é finalizado, um pequeno comitê, formado pelas gerências de Gestão de Pessoas e SSTMA e Administrativo, juntamente aos responsáveis pelos setores de Comunicação e de Qualidade, analisa

todas as respostas e comentários para pensar em ações que possam resolver as demandas que foram enviadas. No primeiro semestre de 2021, 254 integrantes responderam à pesquisa e 103 deixaram algum comentário. Um recorde de participação! Dos colaboradores que participaram da pesquisa, 95% afirmam estar satisfeitos em trabalhar na Inova BH.

O integrante que escolhe participar e responder a Pesquisa, não precisa se identificar. Mas sempre que o colaborador coloca o seu nome e, a Inova BH entra em contato com quem respondeu para dar um retorno, entender melhor a situação e assim propor ações que levem em consideração as sugestões apresentadas.

Algumas solicitações podem levar um período maior para serem analisadas e colocadas em prática, como foi o caso do Plano de Saúde ofertado para os integrantes. Ele começou a ser oferecido depois que muitos colaboradores expressaram esse desejo na Pesquisa de Satisfação do Integrante. A equipe de Recursos Humanos precisou de tempo e muito estudo para poder viabilizar o Pla-

no de Saúde para todos. Infelizmente, por questões estratégicas, nem todas as demandas conseguem ser atendidas. Mas sempre que o comentário chega no comitê com identificação, o retorno acontece, ainda que para explicar o porquê de não poder ser resolvido naquele momento.

A Auxiliar Administrativa da Emei Manacás, Rosângela Ferreira, sempre participa da Pesquisa e teve uma solicitação da sua equipe resolvida. A Auxiliar de Serviços Gerais da Emei Manacás, Valéria Reis Silveira, precisava de um uniforme com tamanho especial, o extra P. Depois que essa solicitação chegou por meio de um comentário na Pesquisa de Satisfação do Integrante, a equipe de Saúde e Segurança do Trabalho e Meio Ambiente pôde solicitar junto ao fornecedor um uniforme que fosse do tamanho adequado para a colaboradora. Esse é mais um exemplo de que a Inova BH está sempre atenta a ouvir o seu integrante e se tornar uma empresa mais ética, próspera e humana. Agradecemos a todos que participaram da última Pesquisa de Satisfação do Integrante, seja com elogios, sugestões ou demandas. No próximo semestre tem mais!

Destaque do mês

No dia 12 de junho temos um marco muito importante para reafirmar o valor da infância na vida das crianças. Trata-se do **Dia Mundial do Combate ao Trabalho Infantil**, que tem o objetivo de convocar a sociedade, os trabalhadores, os empregadores e os governos do mundo todo a se mobilizarem contra o trabalho infantil. Ainda mais agora, em tempos de pandemia, com um aumento de famílias em vulnerabilidade social e um menor contato com a escola, é necessária uma atenção especial para que as crianças estejam seguras em seus ambientes familiares. São vários os impactos negativos na vida das crianças que são submetidas ao trabalho infantil e, muitas vezes, as consequências tornam-se irreversíveis. Segundo dados da Pesquisa Nacional por Amostra de Domicílios Contínua (PnadC) de 2019, quanto mais cedo o indivíduo começa a trabalhar, menor é o seu salário na fase adulta por conta do baixo rendimento escolar e do comprometimento no processo de aprendizagem. **Precisamos agir agora para acabar com o trabalho infantil!**



Expediente

Informativo mensal da Inova BH

Diretor Presidente da Inova BH: Ruz Gonzalez | Reportagem: Comunicação Inova BH

Projeto Gráfico: Design Two | Diagramação: Comunicação Inova BH

Endereço: Rua Estoril, 1240 – São Francisco

E-mail: comunicacao@pppescolas.com.br | Site: www.inovabh.com.br | Tiragem: 1500 unidades

facebook.com/InovaBH | linkedin.com/company/inovabh | instagram/inovabh