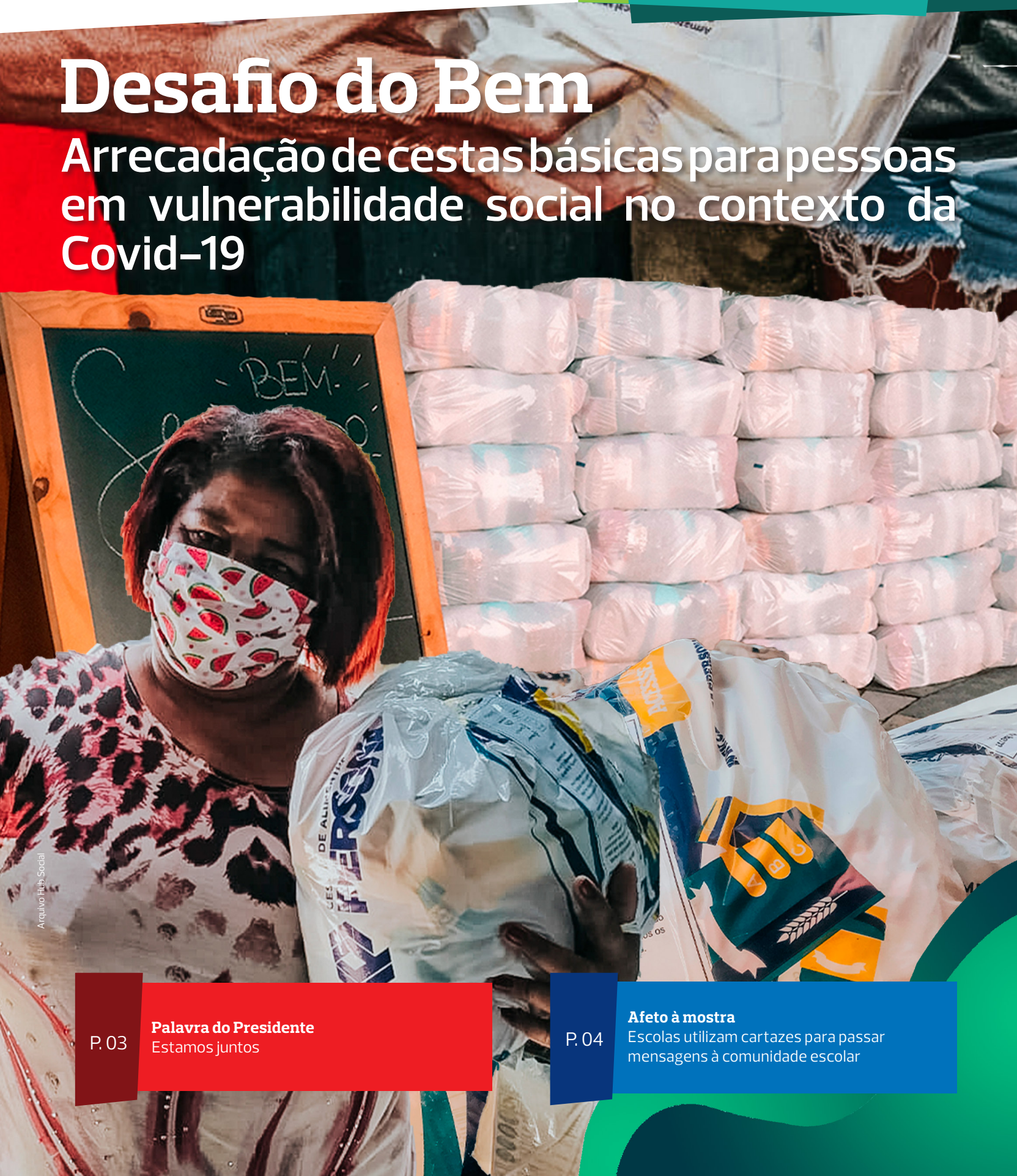


Desafio do Bem

Arrecadação de cestas básicas para pessoas em vulnerabilidade social no contexto da Covid-19



Arquivo Hub Social

P. 03

Palavra do Presidente
Estamos juntos

P. 04

Afeto à mostra
Escolas utilizam cartazes para passar mensagens à comunidade escolar

Corrente de solidariedade

Em parceria com o Hub Social, mais um Desafio do Bem foi lançado e finalizado e novamente a família, amigos e parceiros da Inova BH deram um show de solidariedade. O objetivo da campanha foi a arrecadação de cestas básicas para famílias em vulnerabilidade social devido a pandemia da COVID-19. A meta inicial era a arrecadação de 2000 cestas básicas e para isso a Inova BH se juntou a uma campanha maior, envolvendo também outras empresas.

Para dar o pontapé inicial no Desafio, a Inova BH fez a doação de R\$2.500, que se transformaram em 50 cestas básicas. O Diretor Presidente da Inova BH, Ruz Gonzalez, também doou, pessoalmente, mais 50 cestas: "é muito importante estarmos engajados em ajudar o próximo, a fazer o bem, a deixarmos um legado que vai além de simplesmente prestarmos nossos serviços com qualidade", afirma Ruz Gonzalez.

Além de receber doações em dinheiro, utilizado para a compra das cestas básicas, a campanha também recebeu doações da própria cesta básica. Em alguns casos, na impossibilidade de doar uma cesta inteira, várias pessoas doaram alguns itens, que juntos formaram cestas completas. A Auxiliar Administrativa de Escola Municipal de Educação Infantil (Emei) Diamante, Maria Elizanja Martins, por exemplo, pediu para que seus amigos e familiares doassem o que pudessem e, assim, conseguiu arrecadar o suficiente para montar 7 cestas básicas completas. Ela ainda conta que as cestas básicas foram feitas com itens que normalmente não estão inclusos, como milho de pipoca, café e biscoitos recheados. "Foi muito gratificante ter esse poder de mobilizar tantas pessoas de dentro de casa. Na hora que vi as cestas montadas tive a certeza de que estaria ajudando alguma família", afirma Maria Elizanja.

Outra pessoa que também se mobilizou para ajudar foi a Analista Financeiro, Rúlia Miranda, que mesmo em casa, de licença maternidade, se sensibilizou com os relatos das pessoas que estavam passando por dificuldades: "estava ajudando algumas pessoas próximas e pensei em quantas outras desconhecidas estavam passando pela mesma dificuldade. Foi aí que veio o Desafio do Bem e na hora eu tive certeza de que participaria e encorajaria outras pessoas a participarem também".

Ao todo foram arrecadadas 2341 cestas básicas que se transformaram em 45 toneladas de alimentos, 150.000 refeições oferecidas e 144 projetos sociais ajudados. "Hoje a cesta básica é tudo que a família tem. Antes, a família recebia a cesta que era como uma alimentação complementar, pois o pai trabalhava e a criança almoçava e lanchava na creche. Hoje a família está toda dentro de casa e uma cesta básica que durava um mês dura uma semana", afirmou o Presidente do Hub Social, Daniel Gonzalez, em matéria veiculada no programa MGTV.

Assim que as doações foram chegando, as cestas básicas foram sendo distribuídas para as instituições sociais apoiadas pelo Hub Social. Uma das instituições que recebeu as cestas foi o Projeto Casa Aberta, que oferece cursos livres, palestras e atendimentos em geral para moradores do bairro Maracanã e região. A equipe do projeto relata a importância que a doação teve no dia a dia das famílias: "mais uma vez quero agradecer o carinho, a dedicação e a disponibilidade de toda a equipe do Hub Social e apoiadores. Vocês estão sendo essenciais nesse momento de tantas incertezas".

A Inova BH agradece a todos que participaram dessa campanha. Unidos somos mais fortes e fazemos a diferença na vida de muitas pessoas.



Auxiliar Administrativa da Emei Diamante, Maria Elizanja Martins, conseguiu arrecadar 7 cestas básicas



As doações ajudaram mais de 140 projetos sociais

Editorial

Palavra do Presidente



Olá, continuamos não podendo nos encontrar pessoalmente, mas isso não significa que não possamos nos aproximar afetivamente. Nas últimas semanas, inclusive, temos aproveitado todo o potencial das redes digitais para nos mantermos em contato. Foi por meio de um vídeo, por exemplo, que a família Inova BH se uniu e deixou uma mensagem de fé e esperança para todos. Foi muito bom ver, ouvir e me sentir abraçado por vocês. Obrigado.

Aproveito para parabenizar todo o trabalho que as equipes pedagógicas das escolas da PPP têm feito durante a pandemia. É muito bonito ver como vocês têm se esforçado, mesmo em meio à quarentena, para se manterem próximos dos alunos. É com muita alegria que tenho acompanhado as páginas de *Instagram*, *Facebook*, *Youtube*, entre outros, e visto os vídeos, mensagens, atividades propostos por vocês para que as crianças não percam o vínculo com a escola.

Mesmo de longe, nós, da Família Inova BH, continuamos nos empenhando para cumprir nosso propósito, sempre praticando um olhar empático, buscando enxergar as possibilidades de melhorias e de evolução. Estamos sempre abertos ao diálogo, prontos a escutar. São detalhes que vêm nos tornando uma empresa única, voltada para a Nova Economia, em que o significado dos negócios é o mais importante.

Ruz Gonzalez

@ruz.gonzalez

Presidente da Inova BH



Muita gente não só fez doações, mas também convidou amigos e familiares. Mauro Albuquerque, Aline Riscado, Renata Brasil, Ana Paula Junqueira e Kátia Vale, por exemplo, gravaram vídeos desafiando novas pessoas a participarem da campanha.



45 toneladas de alimentos foram arrecadadas e se transformaram em 150.000 refeições para famílias em vulnerabilidade social

Novo desafio!

Devido ao momento atual e à grande adesão por parte da família e dos parceiros da Inova BH, lançamos o 3º Desafio do Bem de 2020: arrecadação de roupas, calçados, eletrodomésticos, móveis e agasalhos para ajudar mais de 100 projetos sociais que, neste momento de pandemia, estão precisando, mais do que nunca, da nossa ajuda!

Em parceria com o Hub Social e com a Cidade do Bem, a sede da Inova BH ganhou um coletor para receber as doações. O desafio começou dia 10 de junho e faremos uma força tarefa para arrecadar o máximo possível em 30 dias, mas mesmo depois que o Desafio for finalizado, a Inova BH continuará sendo um ponto de coleta permanente para as doações. Abrace essa causa, escolha doar.

Solidariedade, um gesto de amor!



Coletor que estará na sede da Inova BH para receber as doações

Acontece

Afeto à mostra

Para fortalecer os vínculos da escola com as famílias, algumas unidades da Parceria afixaram cartazes e faixas nas grades das escolas para passar mensagens de carinho e afeto para as crianças. A diretora da Escola Municipal de Educação Infantil (Emei) Castelo de Crato, Mariângela de Carvalho Terra, conta que foi preciso reinventar a forma de comunicação com as famílias e buscar meios de manter e fortalecer os vínculos com a comunidade escolar: "a ideia é demonstrar o carinho e o respeito que a Emei Castelo de Crato tem pelas nossas crianças, famílias e funcionários. Temos ciência das dificuldades desse momento, da aflição das famílias estarem sem aula, mas precisamos cuidar do bem mais precioso agora: a vida de cada um".

A Emei Pacajá também usou o muro da unidade para deixar recados para as famílias. A diretora da Emei Pacajá, Vani Oliveira Corrêa, conta que foi uma ação conjunta de todo o grupo escolar. A escola, que fica localizada em uma avenida de grande movimento, pensou nos recados como uma

forma de se aproximar das famílias e das crianças: "quando estamos colocando as faixas e os recados, os pais passam e já tiram fotos com as crianças e mandam para as professoras. É uma forma muito rápida de ter contato com as famílias". Além dos recadinhos, a Emei Pacajá também disponibilizou, para adultos e crianças, máscaras que foram recebidas por meio de doações. Ah, e ainda houve a doação de pitangas e acerolas colhidas no pomar da escola!

Outras Emeis, como Belmonte, Maldonado, Pacajá, Sarandi e São João Batista, também realizaram a ação de enfeitar e afixar recados nas grades da escola. A iniciativa de Emei Maldonado até apareceu nos canais de comunicação do bairro e da regional Barreiro, tamanho o sucesso.

A diretora da Emei Castelo de Crato, Mariângela, afirma que a ação dá muito resultado: "as famílias, os professores e os funcionários têm se manifestado em nossa rede! Uma das mães de uma criança que estuda na unidade passou por lá e fotografou, nos enviando o agradecimento. A emoção é enorme de ver o carinho da comunidade escolar pela Emei".



Destaque do mês

Outra forma encontrada pelas Escolas para manter os laços afetivos com a comunidade escolar durante a quarentena foi a distribuição de kits pedagógicos para as famílias das crianças. A pedido da Secretaria Municipal de Educação de Belo Horizonte (SMED) as escolas montaram kits de acordo com a faixa etária dos alunos, contendo materiais que cada unidade possuía em estoque e que poderiam ser utilizadas em brincadeiras em casa. Na Emei Alto Vera Cruz os kits foram montados com tinta, papel A3, giz de cera, lápis de cor, massinha, papel crepom e cola colorida. Os alunos maiores também receberam lápis, borracha e livros. A diretora da **Emei Alto Vera Cruz**, Liliane Vilella, conta que a adesão da comunidade escolar foi muito grande: "ficamos felizes, pois 85% das famílias contatadas compareceram e retiraram os kits. Mais do que uma ação pedagógica, foi também uma ação social". Liliane também fala sobre o feedback encaminhado pelas famílias: "o resultado visto nas fotos enviadas pelas famílias nos deixou felizes e orgulhosos, pois o pouco na mão de uma criança pode se tornar muito, possibilitando criações diversas e momentos mágicos que fazem a diferença". Outras unidades da Parceria, como a Emei Palmeiras, também aderiram à distribuição dos kits.

