

Já estão entregues as 16 cadeiras de rodas arrecadadas durante o 1º Desafio do Bem da Inova BH!



P. 03

Concurso de fotos Certificação em PPPs
Inova BH é capa de renomada publicação

P. 04

Destaque do Mês
Horta Emei Barreiro

Sonhos se tornando realidade

Depois do grande esforço empenhado por cada um dos integrantes da Inova BH e pelas equipes da Prefeitura de Belo Horizonte lotadas nas escolas da Parceria, foi a hora de materializar os resultados do 1º Desafio do Bem da Inova BH. Todos os lacres de alumínio arrecadados durante a campanha foram enviados ao Lacre do Bem, instituição que há mais de cinco anos coleta e transforma os lacres em cadeiras de rodas. O material coletado foi vendido para a indústria de reciclagem e com o dinheiro a instituição fez a compra das cadeiras de rodas. Com os mais de 2 mil pets arrecadados, sendo 1128 pela equipe da Inova BH e 1112 doadas pelo nosso Diretor Presidente, Ruz Gonzalez, foi possível adquirir 16 cadeiras de rodas, todas elas doadas a pessoas e instituições que necessitam do aparelho.

A cerimônia oficial da entrega das cadeiras ocorreu na Escola Municipal de Educação Infantil (Emei) Marfim, localizada na Regional Noroeste de Belo Horizonte. A unidade foi escolhida para sediar o evento por ter se destacado na arrecadação dos lacres. Durante a campanha, a Emei Marfim foi a responsável por coletar 195 pets cheias de lacres, se tornando a equipe que mais arrecadou o material. Além do empenho dos integrantes da Inova BH, todos os demais funcionários da escola, incluindo a direção, os professores, os auxiliares e também o pessoal da secretaria e da cantina se envolveram de corpo e alma na arrecadação. Durante o evento de entrega, a Auxiliar Administrativa da Emei Marfim, Lídia D'Ávila, agradeceu o engajamento de todos: "nós todos, juntos, fizemos o bem. A comunidade de Belo Horizonte e as pessoas que precisam das cadeiras agradecem".

A diretora da Emei Marfim, Priscilla Emília Neiva de Souza, conta que a incrível marca de 195 pets só foi possível graças ao engajamento de toda a escola e das famílias atendidas na unidade, que também abraçaram a causa. A Emei Marfim mobilizou inclusive a ajuda de outras instituições de ensino da região, que ao

ficaram sabendo da campanha enviaram dezenas de garrafas cheias de lacres. Quem também se destacou na campanha realizada na Emei Marfim foi a secretária da unidade, Wilmara Ferreira Torres Modesto, que passou várias noites enchendo as garrafas de 2 litros com os muitos lacres arrecadados.

Não podemos deixar de destacar também a arrecadação realizada na Emei Maria Goretti, responsável por coletar 156 pets, e na Escola Municipal de Ensino Fundamental (Emef) Solar Rubi, que contribuiu com 127 garrafas. Essas equipes ficaram em segundo e terceiro lugar no ranking de arrecadação, respectivamente. Mas todas as outras equipes também foram essenciais para o resultado final. Cada lacre arrecadado fez toda a diferença. Todas as equipes, sejam alocadas nas escolas ou no escritório central da Inova BH, fizeram a sua parte e, juntos, fizemos a diferença!

Foi assim, mobilizando amigos, familiares e parceiros que o 1º desafio do Bem da Inova BH conseguiu arrecadar o suficiente para a compra de 16 cadeiras de rodas. Quando as cadeiras foram sendo entregues a cada um dos beneficiados e seus representantes, foi possível comprovar, pela felicidade de todos, como o aparelho realmente modifica a vida dessas pessoas.

Um dos beneficiados presentes no evento foi Conceição Imaculada de Oliveira, que foi buscar a cadeira para o seu pai, Jerônimo Emiliano de Oliveira. Com 83 anos, Jerônimo já está bastante debilitado pela idade e com muita dificuldade em se locomover. Conceição conta que nos últimos meses a dificuldade de locomoção aumentou e por isso ela resolveu se cadastrar no site do Lacre do Bem para receber a cadeira de rodas. "Meu pai está muito fraquinho e até para carregá-lo no colo é difícil. Agora, com a cadeira, vai ficar bem mais fácil de ele se locomover pela casa, ir ao banheiro, tomar um sol no quintal. A cadeira vai ajudar muito, vai facilitar até para levá-lo às consultas médicas", conta Conceição.

16 beneficiados

Por trás de uma cada uma das 16 cadeiras há uma história de vida que será alterada para a melhor graças ao empenho de todos no 1º Desafio do Bem da Inova BH. Pessoas que vão ganhar mais autonomia e liberdade para realizar suas tarefas do dia a dia. Obrigada a todos que participaram! E vem aí o 2º Desafio do Bem da Inova BH... já estão preparados?!



Arquivo Inova BH

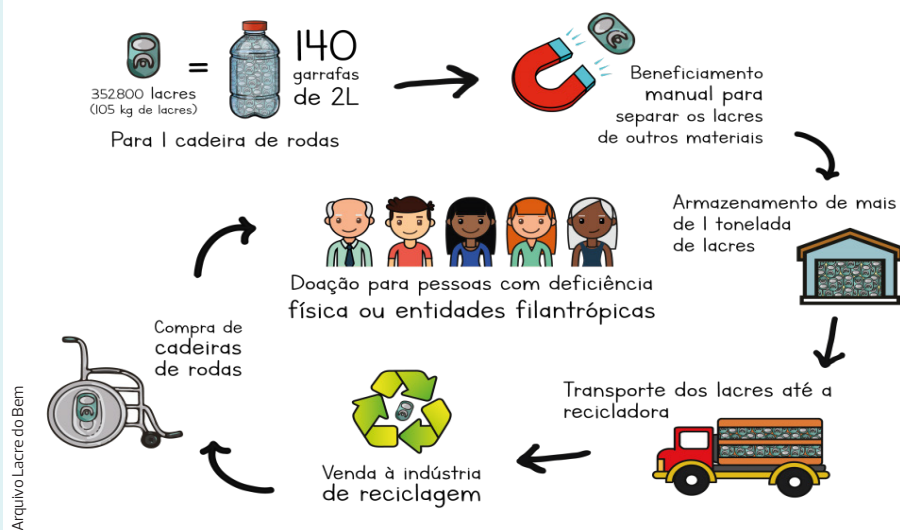
Inova BH recebe o prêmio de Empresa do Bem

No evento de cerimônia da entrega das cadeiras de rodas arrecadadas pelo 1º Desafio do Bem da Inova BH, Ivette de Macedo, gestora do Lacre do Bem, entregou ao Diretor Presidente da Inova BH, Ruz Gonzalez, o prêmio Empresa do Bem, destinado a empresas que se empenham em realizar ações de grande impacto social. Segundo Ruz Gonzalez, "o prêmio confirma a vocação da Inova BH em promover o bem social e deixar um legado transformador nas comunidades onde atua. Nos motiva a fazer cada vez mais pelo nosso próximo". Na ocasião da entrega, Ivette também agradeceu a todos os colaboradores da Inova BH que se envolveram na campanha e possibilitaram a entrega de 16 cadeiras de rodas a quem precisa.



Arquivo InovaBH

COMO FUNCIONA



Arquivo Lacre do Bem

Quer entender mais sobre a campanha? Confira o Instagram da @InovaBH e do @lacedobem



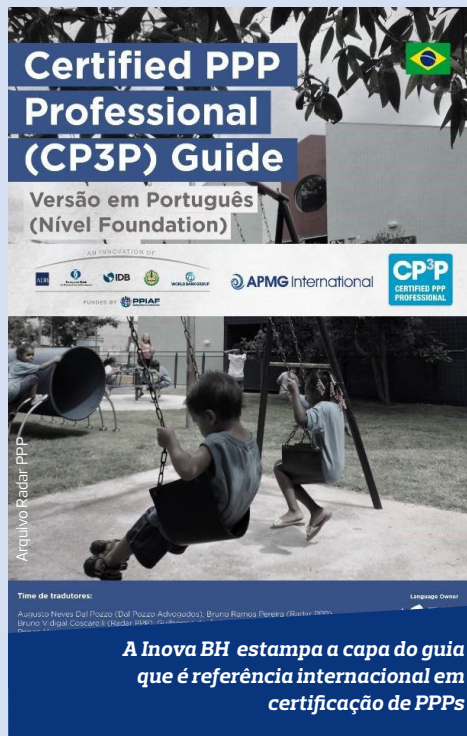
Arquivo InovaBH



A doação das 16 cadeiras de rodas arrecadadas pelo Desafio do Bem da Inova BH trouxe alegria para os beneficiados e para todos que ajudaram a alcançar essa marca

Acontece

Reconhecimento



Em julho, a Inova BH participou e ganhou o concurso realizado pela Radar PPP, empresa que busca organizar a informação pública disponível sobre o mercado nacional de Parcerias Público Privadas e concessões, para escolher a foto da nova capa da versão em português do CP3P, o Guia do programa de certificação profissional em PPPs. Agora a Parceria entre a Inova BH e a Prefeitura de Belo Horizonte estampa a capa do guia que é uma referência e o principal esforço já realizado na literatura internacional com a intenção de padronizar as abordagens para o desenvolvimento de programas e projetos de PPP no mundo todo.

O programa de certificação profissional em Concessões e PPPs contribui de forma internacional para melhorar a eficiência e o desempenho de projetos de investimento privado em infraestrutura pública. O objetivo é formar uma

base comum de conhecimento em PPPs e concessões entre os profissionais do setor ao redor do mundo.

“Ter ganhado o concurso e poder estar na capa desta renomada publicação é mais uma prova de que o trabalho realizado pela Inova BH nas 51 escolas públicas pertencentes à Parceria com a PBH é uma referência no modo de se fazer PPP. Nós, da família Inova BH, agimos com comprometimento, dedicação e amor em tudo o que fazemos e queremos reforçar a instituição como um exemplo em todo o Brasil de como realizar projetos que impactem positivamente o país. Temos uma verdadeira obsessão em prestar serviços de qualidade por meio de processos cada vez mais eficientes. Mas mais do que isso, está em nosso DNA promover o bem social nas comunidades onde atuamos”, explica o Diretor Presidente da Inova BH, Ruz Gonzalez.

Destaque do mês

Com o apoio da equipe de jardinagem da Inova BH, há alguns meses a **Emei Barreiro** implementou em sua área externa uma pequena horta. Pouco tempo depois, em agosto, a Emei Barreiro já está colhendo os frutos do projeto chamado pela escola de Semear'te. Além de cebolinha e salsinha, a horta tem proporcionado diversas folhas de alface cuidadas e colhidas pelas mãos das próprias crianças, auxiliadas pelas funcionárias da cozinha, que ensinaram aos pequenos a forma correta da colheita. O projeto Semear'te proporciona momentos de aprendizado acerca do cultivo de alimentos e favorece a apreciação de novos sabores. As folhas enormes e verdinhas estão sendo servidas às crianças nas refeições, enriquecendo o cardápio da Escola.



Expediente

Informativo mensal da Inova BH

Diretor Presidente da Inova BH: Ruz Gonzalez | Reportagem: Comunicação Inova BH

Projeto Gráfico: Design Two | Diagramação: Comunicação Inova BH

Endereço: Rua Estoril, 1240 – São Francisco

E-mail: comunicacao@pppescolas.com.br | Site: www.inovabh.com.br | Tiragem: 2500 unidades

facebook.com/InovaBH | twitter.com/inova_bh | instagram/inovabh