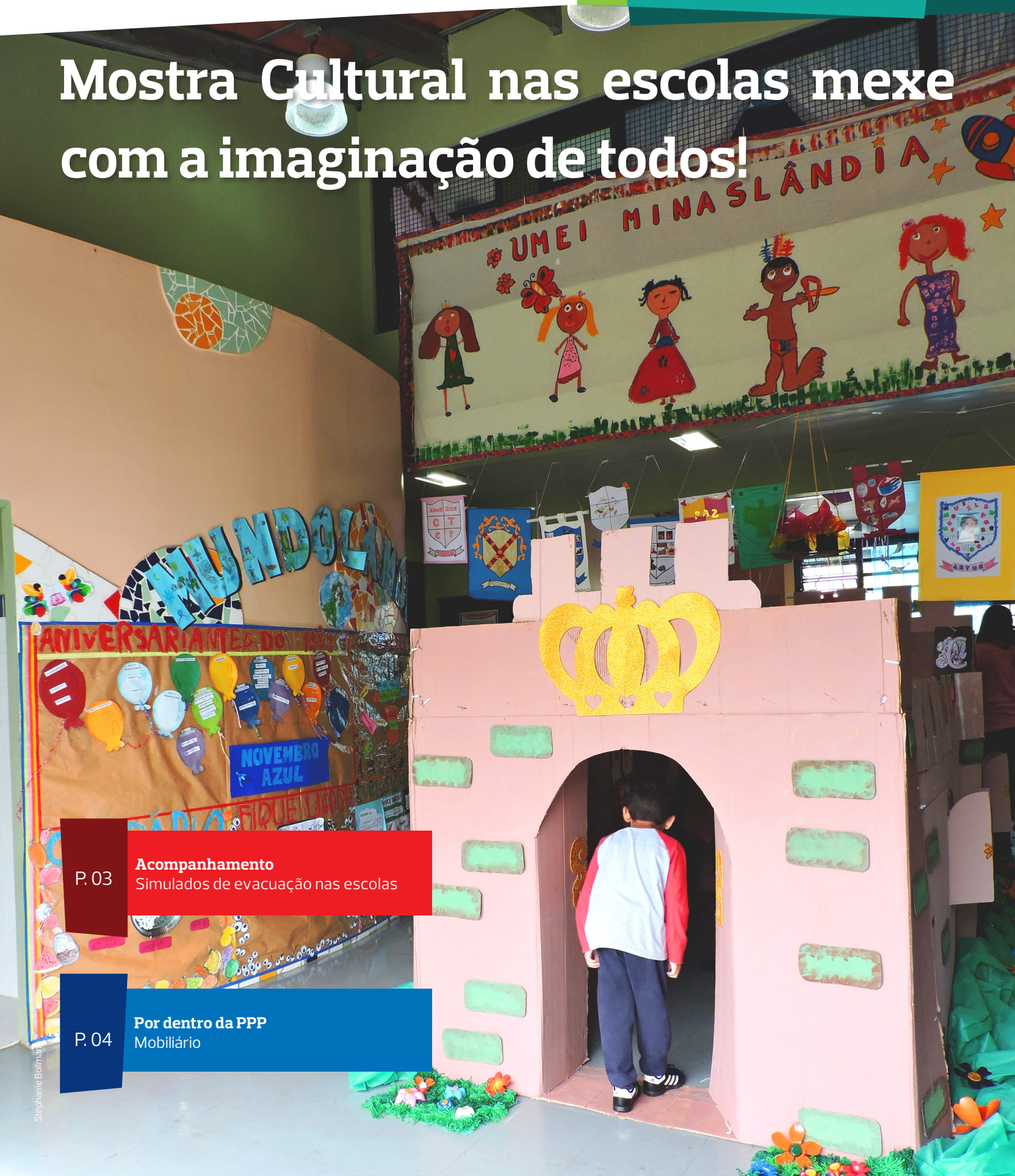


Mostra Cultural nas escolas mexe com a imaginação de todos!



P. 03

Acompanhamento

Simulados de evacuação nas escolas

P. 04

Por dentro da PPP

Mobiliário

Acontece

Mostra Cultural

Vai chegando o fim do período letivo e as escolas se preparam para exibir e dar destaque aos trabalhos produzidos por alunos e professores ao longo de todos os meses do ano. E o evento que reúne todos esses trabalhos é a Mostra Cultural. Ainda que cada escola possua um tema diferente e tenha realizado seus projetos de maneiras diversas, a Mostra Cultural é sempre um grande acontecimento aberto às famílias, para que mães, pais, avós, possam ver de pertinho a materialização de um ano inteiro de aprendizado.

Na Escola Municipal de Educação Infantil (Emei) Minaslândia, por exemplo, o tema foi o Mundo da Fantasia. Já na entrada da

unidade um lindo castelo abria suas portas para que as crianças penetrassem em um universo mágico. No corredor era possível fazer uma viagem ao fundo do mar ou então ir parar na terra dos Três Porquinhos, ou no pé de feijão do João ou ainda no castelo da Branca de Neve. Foi até possível fazer uma viagem na Arca de Noé! As crianças entravam empolgadas e contentes para mostrar aos pais o que fizeram durante o ano.

Na Emei Lindeia a Mostra Cultural aconteceu junto com a Festa da Família e teve como tema Brinquedos e Brincadeiras. Além de exibir as produções das crianças, a escola organizou uma palestra com a Guarda Municipal, que

tratou do tema da violência na escola, e outra com a Defesa Civil, que abordou questões sobre como se proteger em caso de enchentes e inundações, sobre a segurança no trânsito e ainda sobre os cuidados em relação ao cerol.

Diversas outras unidades também realizaram sua Mostra Cultural. Na Emei Urca Confisco o tema foi Apreciando a Literatura e na Escola Municipal de Ensino Fundamental (Emef) Doutor Júlio Soares foi realizada uma Feira Literária. Já na Emei Universitário, os trabalhos tratavam da Identidade Mineira. O assunto da Feira de Cultura da Emef Jardim Vitória também foi Minas Gerais e seus diversos aspectos, como os esportes, a culinária e o folclore.



A diretora e a coordenadora da Emei Urca Confisco recebem as famílias ao lado dos personagens ícones da literatura infantil.



As escolas Universitário e Jardim Vitória abordaram a identidade e a cultura mineira, e claro que não poderia faltar também a culinária de Minas!



A Feira Literária na Emef Doutor Júlio Soares trouxe a todos a possibilidade de descobrir novas realidades por meio da literatura



Com o tema Brinquedos e Brincadeiras, não faltou diversão na Mostra Cultural da Emei Lindeia



Na Emei Minaslândia era difícil saber quem estava mais orgulhoso com os trabalhos produzidos, se eram as crianças ou as professoras!



A Equipe da Inova BH também fica feliz em poder participar da organização das mostras culturais das escolas!

Acompanhamento

Simulado de evacuação

Em novembro, a Inova BH termina de realizar o simulado de evacuação nas 51 escolas que fazem parte da Parceria Pública Privada com a Prefeitura de Belo Horizonte. Em cada uma delas o alarme de emergência foi propositalmente disparado pelo nosso Técnico em Segurança do trabalho com o objetivo de treinar e preparar os brigadistas e os usuários das escolas a agirem de forma segura em caso de emergências. No momento em que o alarme soa, entram em ação As Auxiliares de Serviços Gerais, a Auxiliar Administrativa e os porteiros, que têm como função orientar alunos, professores e demais profissionais da escola a se encaminharem para a saída mais próxima e a se concentrarem na área externa da escola. Trata-se apenas de um teste, que não oferece nenhum risco aos usuários do prédio, mas muito importante para verificarmos a eficácia do processo de evacuação e assegurar a eficiência dos equipamentos de combate contra incêndio da unidade.

Os funcionários da Inova BH ficam responsáveis por essa orientação, pois todos eles passam por uma formação de brigadista. Além desse trabalho durante a evacuação, os brigadistas fazem, periodicamente, a inspeção geral dos equipamentos de combate a incêndio e das rotas de fuga. "Eu achei fantástico o treinamento. Em princípio eu imaginava que iríamos gastar mais tempo, mas me surpreendeu, pois fomos muito rápidos. É muito legal porque essa é uma experiência que a gente leva para a vida, em qualquer lugar que a gente esteja", conta a Auxiliar Administrativa da Emei Jardim Vitória III, Elaine Cristina de Almeida Silva.

Segundo o Técnico em Segurança do Trabalho da Inova BH, Vinícius Brandão Ramos, o incêndio é a situação mais grave que pode exigir a evacuação, mas existem outras situações em que a saída de todos pode ser necessária, como no caso de uma grave falha no sistema elétrico ou qualquer outra circunstância que coloque em risco os usuários da unidade. "Traba-

lhamos constantemente para que nenhuma situação de perigo aconteça, mas é sempre bom estar preparado para emergências", explica Vinícius. Com a realização de treinamentos, a comunidade escolar fica sabendo exatamente como proceder, evitando pânico e confusão se algo grave realmente acontecer na escola. "Outro ponto importante é que o simulado serve como um teste para nossa equipe. É o momento em que a gente consegue identificar em quais pontos ainda podemos melhorar para fazer uma evacuação cada vez mais rápida e segura", conta Vinícius.

Em todas as escolas a evacuação foi feita de maneira bastante organizada e em um bom tempo. Inicialmente, como a equipe de brigadistas ainda não tinha realizado nenhum simulado, era imaginado que as escolas gastariam cerca de 15 minutos para executar a evacuação completa, mas a média de tempo ficou abaixo dos 5 minutos, o que mostra que a equipe está preparada e ainda pode contar com a ajuda e a colaboração de professores e crianças.



Arquivo Inova BH

Simulado de evacuação na Emei Jardim Vitória III aconteceu de forma calma e tranquila, mas com agilidade

Por dentro da PPP

Mobiliário

Uma das responsabilidades da Inova BH dentro da Parceria Público Privada com a Prefeitura de Belo Horizonte (PBH) é o fornecimento e a conservação do mobiliário das 51 escolas que fazem parte do projeto. A Inova BH fornece itens como mesa e banco do refeitório, mesa e cadeirinha das crianças, mesa dos professores, berços e cadeiras de ali-

mentação, e tem a obrigação de mantê-los em bom estado de conservação.

No caso de alguma quebra ou dano ao mobiliário estabelecido no contrato, a Inova BH faz o conserto ou a substituição do item, garantindo que as crianças, os professores e os demais funcionários da escola sempre tenham à disposição móveis em bom estado de funcionamento.

A quantidade e as especificações

de cada item do mobiliário são definidas pela própria Prefeitura. O tamanho, o material, as cores, a espessura e as demais características dos móveis seguem os padrões estabelecidos em contrato. A Inova BH não pode modificar o tipo de mobiliário oferecido. Caso a escola ache necessária a alteração de algum dos itens, tal solicitação deve ser feita à PBH.



Conjunto de mesas e cadeiras, berços e cadeirinhas de alimentação são alguns dos móveis fornecidos pela Inova BH às escolas da Parceria

Destaque do mês

Quem passou pela Escola Municipal de Educação Infantil (Emei) Marfim durante o mês de novembro pôde se deliciar com a visão dos lindos girassóis! Bem na entrada da escola, as crianças, os professores, as famílias e todos os funcionários da escola puderam acompanhar bem de pertinho o desabrochar das flores. Você sabia que o girassol é uma flor que simboliza o sucesso, a sorte e a felicidade? Muito sucesso, sorte e felicidade para todos da Emei Marfim!



Arquivo Emei Marfim



Expediente

Informativo mensal da Inova BH

Diretor Presidente da Inova BH: Ruz Gonzalez | Reportagem: Comunicação Inova BH

Projeto Gráfico: Design Two | Diagramação: Comunicação Inova BH

Endereço: Rua Estoril, 1240 – São Francisco

E-mail: comunicacao@pppescolas.com.br | Site: www.inovabh.com.br | Tiragem: 2000 unidades

facebook.com/InovaBH | twitter.com/inova_bh | instagram/inovabh