

## 2024 já começa com novidades!

Inova BH aproveita o período das férias para dar início às obras e novos serviços previstos pelos aditivos com a Prefeitura de BH



P. 04

### Por dentro da PPP

Manutenção e limpeza aproveitam ao máximo o período de recesso escolar

P. 04

### Destaque do mês

Desafio do Bem - Ação de Natal

## Obras e serviços previstos nos novos aditivos têm início nas férias

**E**m novembro, a Inova BH assinou com a Prefeitura de Belo Horizonte aditivos aos contratos que previram a construção de 4 novas EMEIs e a inclusão de novos serviços às 51 escolas já operantes em BH. No período das férias, as obras necessárias para que esses serviços sejam prestados tiveram início.

São diversas inclusões feitas por meio dos aditivos. Serão construídas coberturas nas áreas abertas das escolas para proteger as crianças, educadores e profissionais do sol e da chuva; serão adicionados novos bebedouros; serão adicionados mais ventiladores às salas de aula e aos espaços comuns; serão acrescentados novos pontos de rede para melhorar a conectividade das salas de aula; serão feitas adequações para a maior proteção das crianças, em especial de pessoas com deficiências; serão acrescentadas novas tomadas; tudo isso, além de mais adequações para tornar o uso dos prédios escolares ainda mais proveitoso para todos. Fora as obras de acréscimo, também será realizada a pintura pedagógica, que auxilia no

aprendizado lúdico: uma grande demanda dos educadores das escolas da PPP.

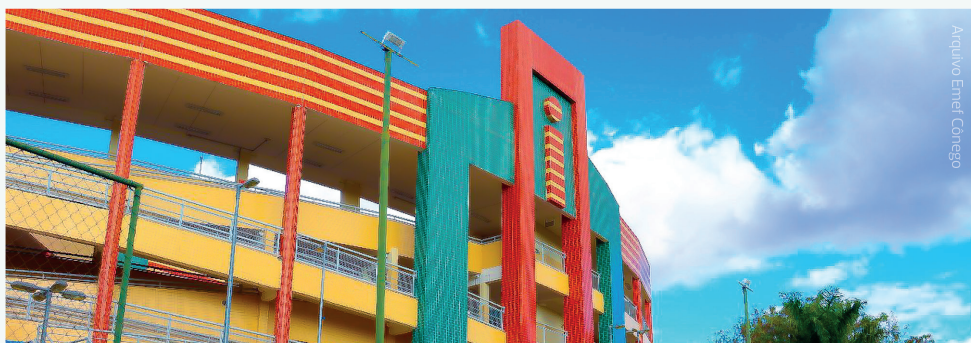
Ao se manifestar sobre as mudanças que virão às escolas já operantes com os aditivos, o supervisor de infraestrutura predial da Inova BH, Cássio Luna, destacou que “as mudanças são demandas que nós, da Inova BH, e a Secretaria Municipal de Educação de BH, já tínhamos mapeado junto dos educadores e profissionais que operam nas escolas, mas que precisaram de estudos e tempo para serem feitas da melhor forma possível”. E em nome da equipe, Cássio ainda diz que

**“é muito satisfatório podermos realizar essas obras, porque é nossa forma de garantir a padronização e a máxima qualidade dos novos serviços a todas as escolas da parceria”.**

Os novos serviços e obras assegurarão às crianças, aos educadores e aos profissionais das escolas mantidas pela Inova BH uma experiência mais segura e confortável para a condução das atividades letivas.



**Cassio Alves**  
infraestrutura predial



# Por dentro da PPP

## Manutenção e limpeza aproveitam ao máximo o período de recesso escolar

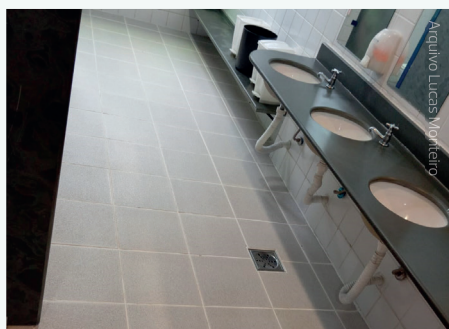
O momento de férias escolares é um momento importante para a manutenção e limpeza das escolas da Parceria Público-Privada. Nesse período, a equipe da Inova BH realiza trabalhos mais intensos, que não poderiam ser realizados durante o ano letivo. A Inova BH tem como objetivo garantir que os ambientes das escolas estarão em perfeitas condições para o retorno dos alunos e professores.

Conforme o supervisor de infraestrutura predial da Inova BH, Cássio Luna, o período das férias é o momento em que são realizadas atividades como a manutenção do gramado e das hortas; a pintura dos ambientes; o pastilhamento das salas; a troca dos refletores do ginásio; a recuperação de passeios, pisos e bancadas; a troca de telhas; as

soldas nos brinquedos; e a impermeabilização de escadas e lajes. "Aproveitamos os meses de dezembro e janeiro para manutenções mais complexas, que não conseguiríamos realizar durante o ano letivo, com as escolas cheias", explica Cássio.

A equipe de limpeza também aproveita esse período para realizar o tratamento de piso, que contribui significativamente para a qualidade dos serviços de limpeza e facilita a manutenção do piso durante o ano letivo.

A manutenção e limpeza das escolas da Parceria são essenciais para garantir o conforto e a segurança dos alunos e professores. Com o trabalho da equipe da Inova BH, as escolas estão sempre bem cuidadas para receber os estudantes e proporcionar um ambiente propício para o aprendizado.



# Editorial

## Palavra do Presidente



Muita gente não percebe, incluindo nossos próprios colaboradores e colaboradoras da limpeza, serviços e manutenção, a nobreza do trabalho que realizam. Uma escola bem cuidada e limpa revela aos alunos e alunas como eles são fundamentais; traduz com fidelidade a importância dada à educação pela administração pública e mostra às professoras e aos professores o zelo pela estrutura que poderão contar para a prática do ensino. Na verdade, a qualidade do ambiente escolar sinaliza os rumos que um país escolheu para construir seu futuro.

Ali, entre aquelas paredes, está sendo formada a nova geração de brasileiros, a quem competirá consolidar nossas escolhas como Nação e tornar real o país que queremos construir. O amor é assim: quem planta cuidado pelo próximo, colhe atenção e dedicação como retorno. É um ciclo virtuoso que estamos alimentando. Nessa linha de pensamento, a Inova BH aproveita o período de férias de dezembro e janeiro para reformas e melhorias de fôlego, as quais não se consegue realizar durante os meses em que suas dependências estão cheias de pessoas.

Especialmente neste início de ano, estamos começando a construção das quatro novas EMEl e as intervenções nas escolas existentes, de acordo com os aditivos assinados recentemente com a Prefeitura de Belo Horizonte, nossa contratante na Parceria Público Privada. As intervenções são voltadas à melhoria das condições de trabalho e aprendizagem nas escolas, conforme reportado neste informativo. Teremos mais conforto, segurança e acesso à tecnologia, além de novos serviços. Que 2024 seja mais um bom ano de plantio do Brasil que sonhamos.

**Ruz Gonzalez**

 @ruz.gonzalez

CEO da Inova BH

# Destaque do mês



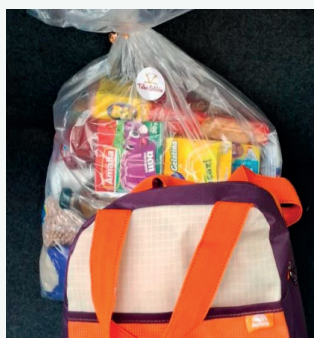
Com o Desafio do Bem de Natal, a Inova BH, com a contribuição dos colaboradores, parceiros, familiares e amigos, arrecadou brinquedos, materiais escolares para famílias com crianças em idade escolar, fraldas infantis, e kits de higiene para pessoas idosas; e doou também Blessers (aves de Natal) para compor as cestas de alimentos doadas pelo Talher Solidário às famílias apoiadas pelo projeto.

Débora Borges, idealizadora do pro-

jeto Centro Assistencial Criança Protegida e parceira da Inova BH na condução do Desafio do Bem, disse que "enquanto instituição, nos surpreendemos com o apoio e dedicação da equipe. [...] A alegria de todos e a sensação de dever cumprido esteve presente do início ao fim".

A mãe de uma das famílias que recebeu a doação dos Blessers deu o seguinte depoimento: "Em dezembro, foi a primeira vez que entrou carne de verdade aqui em casa com a ave doada através dos projetos sociais. Foi

uma noite incrível regada a suco de uva integral, arroz temperado com milho, biscoito no café da manhã, docinho que fiz com o leite em pó que veio na cesta... [...] Que Deus abençoe o Talher Solidário e essas pessoas maravilhosas que nem nos conhecem, mas sabem que nossa necessidade é real. Estou tentando voltar estudar e quem sabe um dia, eu também consiga ajudar levar a mesma alegria e fartura a alguma família, assim como fizeram com a minha. Gratidão eterna a toda essa turma fantástica."



FAZER O  
BEM  
FAZ  
BEM!



## Expediente

Informativo mensal da Inova BH

CEO da Inova BH: Ruz Gonzalez | Reportagem: Dália

Projeto Gráfico: Design Two | Diagramação: Comunicação Inova BH

Endereço: Rua Maria Abdala Ibrahim, 777 – Engenho Nogueira

E-mail: comunicacao@pppescolas.com.br | Site: www.inovabh.com.br | Tiragem: 1200 unidades

facebook.com/InovaBH | linkedin.com/company/inovabh | @instagram/inovabh